

## DOEL EN TAKEN

### **Doelstelling**

Al sinds 1980 beijvert de Stichting Monumentenwacht Limburg zich voor de instandhouding van historische bouwwerken in de provincie Limburg.

Het hoofddoel van de Monumentenwacht Limburg is:

*“het verval van monumentale bouwwerken en cultuur-historische waarden te voorkomen door het nemen en bevorderen van preventieve maatregelen, zonder daarbij winst te beogen”.*

Om het verval van monumentale bouwwerken te voorkomen zal Monumentenwacht Limburg eigenaren en beheerders moeten stimuleren om tijdig en adequaat onderhoud te plegen. **Preventief** onderhoud is daarbij doel en uitgangspunt. Op een dergelijke wijze wordt namelijk, tegen zo gering mogelijke kosten, voorkomen dat cultuur-historisch waardevol materiaal verloren gaat. Bovendien wordt hiermee de voorwaarde geschapen om monumentale objecten zo optimaal mogelijk te blijven gebruiken.

Het tijdig signaleren van potentiële gebreken en het adviseren omtrent noodzakelijk uit te voeren (preventief) onderhoud is te beschouwen als een primaire taak van Monumentenwacht Limburg.

### **Kerntaken**

Tegen de achtergrond van de doelstelling van Stichting Monumentenwacht Limburg zijn al drie decennia lang de volgende kerntaken geformuleerd:

- *het uitvoeren van bouwkundige inspecties*
- *het opstellen van rapporten over de bouwkundige staat van monumentale bouwwerken, met daarbij het geven van advies omtrent het noodzakelijk uit te voeren onderhoud*
- *het uitvoeren van kleine (nood)reparaties aan monumentale bouwwerken*

Bovenstaande kerntaken zijn onlosmakelijk met elkaar verbonden en vormen samen één dienst of product.

Monumentenwacht Limburg wil graag dé partner zijn voor de instandhouding van monumenten.

## KERNGEGEVENS

Met de navolgende kerngegevens wordt een eerste indruk gegeven van de organisatie Monumentenwacht Limburg en het monumentenbestand in Limburg.

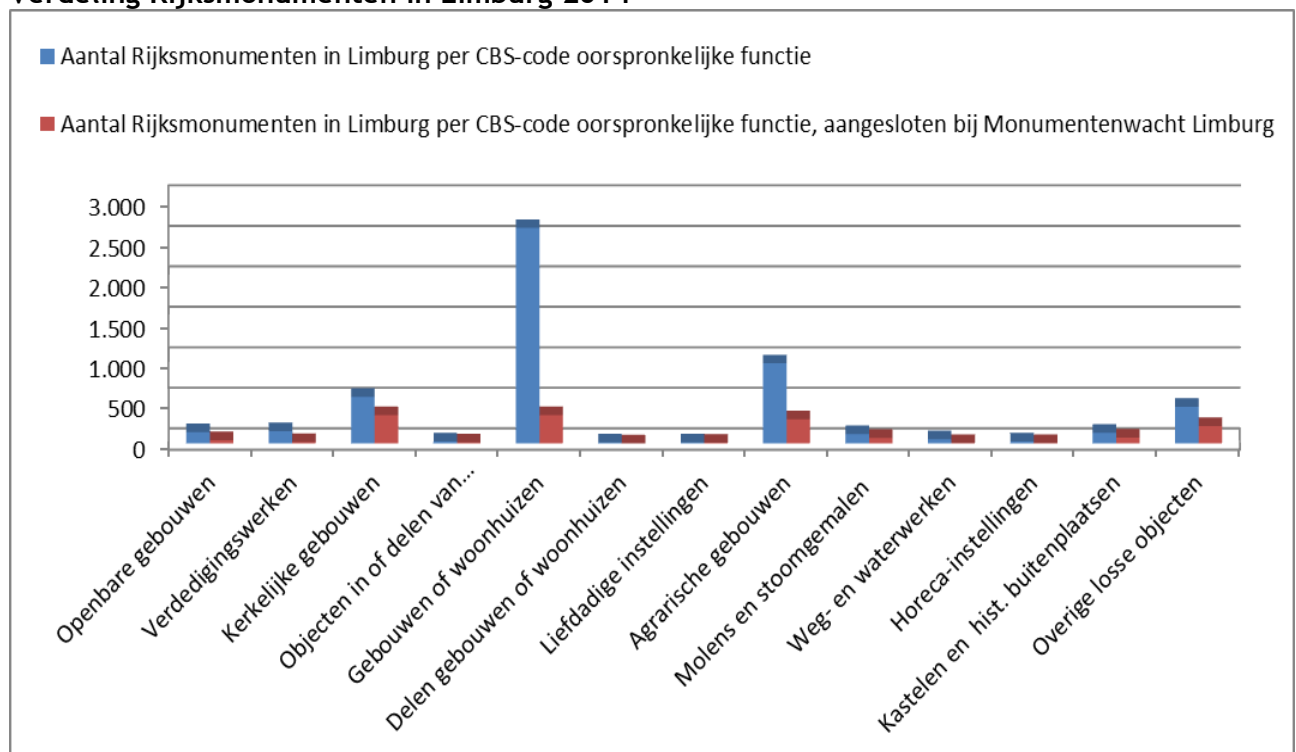
### Kerncijfers

OMSCHRIJVING	Exploitatie 2000	Begroting 2014
Omzet	€ 375.253	€ 1.061.930
Aandeel structureel subsidie provincie in omzet	70,7%	56,8%
Aantal fte's totaal	7,75	11,5
Inspectiebussen	3	5
Kantoor	0	1
Depots (excl. Glas-in-lood Depot)	1	2
Aantal Rijksmonumenten in Limburg	4.270	5.328
Aandeel Rijksmonumenten aangesloten bij MWL	20,4%	26,3%

Sinds 2000 is het aantal aangesloten objecten bij Monumentenwacht Limburg nagenoeg verdubbeld. Bedroeg het aantal aangesloten objecten in 2000 bijna 20,4 % van 4.270 Rijksmonumenten, in 2014 bedraagt dit ruim 26,3% van 5.328 Rijksmonumenten.

Traditioneel, ook landelijk, is het aandeel van de zgn. onrendabele monumenten (kastelen, kerken, molens, e.d.) in het objectenbestand van monumentenwacht groter dan het aantal woonhuizen.

### Verdeling Rijksmonumenten in Limburg 2014

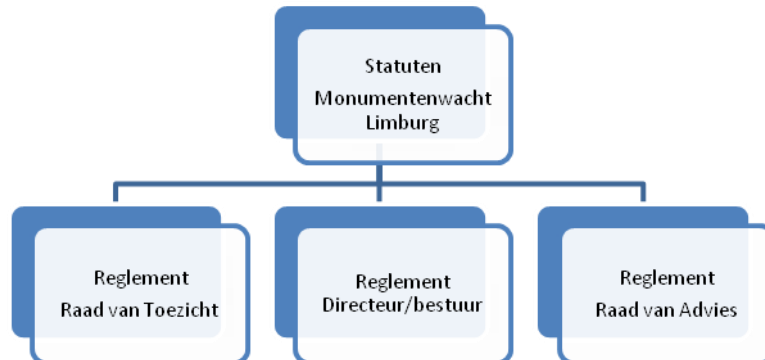


Bron: - databank Monumentenwacht Limburg

### Organisatiestructuur

De statuten en reglementen van de Stichting Monumentenwacht Limburg zijn gebaseerd op de Code Cultural Governance van het Ministerie van OCW.

Voor de beleidsvoorbereiding en uitvoering c.q. de dagelijkse leiding is een directeur-bestuurder verantwoordelijk. De directeur-bestuurder wordt in beleidsmatige als ook in financiële zin gecontroleerd door een Raad van Toezicht. Indien gewenst c.q. nodig bevonden kan een Raad van Advies worden ingesteld.



### Personeelsbestand

FUNCTIE	Aantal fte	Vacature
Directeur	1,00	0,00
Monumentenwachter A / Adviseur	2,67	0,00
Monumentenwachter A	2,00	0,00
Monumentenwachter B / CAD Tekenaar	3,00	0,00
Adviseur Historische Interieurs	1,00	0,00
Technisch-administratief medewerker	1,00	0,00
Receptie/Administratief medewerker	0,56	0,00
ICT Netwerkbeheerder	0,28	0,00

### Samenwerking

Daar waar het relevant is voor Monumentenwacht Limburg en in belang is voor de bij haar aangesloten eigenaren en objecten, wordt samengewerkt met instanties en belangenorganisaties binnen en buiten Limburg .

Deze samenwerking kan bestaan uit het uitwisselen van informatie en kennis, maar ook in het daadwerkelijk samenwerken binnen diverse projectvormen. Partners bij projecten komen daarbij uit Limburg, Nederland en Europa.

### Monumentenwacht Nederland

Monumentenwacht Limburg is lid van de Vereniging Provinciale Monumentenwacht Nederland.

Daarmee verplicht Monumentenwacht Limburg zich onder meer om de onderling overeengekomen gedrags- en kwaliteitsregels na te leven.

### Provincie Limburg

Al sinds de oprichting mag Monumentenwacht Limburg rekenen op een brede steun van de provincie Limburg, zowel in materiële als immateriële zin.

Monumentenwacht Limburg wil nu en in de toekomst de samenwerking met de provincie graag intensiveren. Om de diensten van Monumentenwacht Limburg optimaal ten goede te laten komen voor de instandhouding van monumenten is een blijvende steun van de provincie Limburg essentieel.